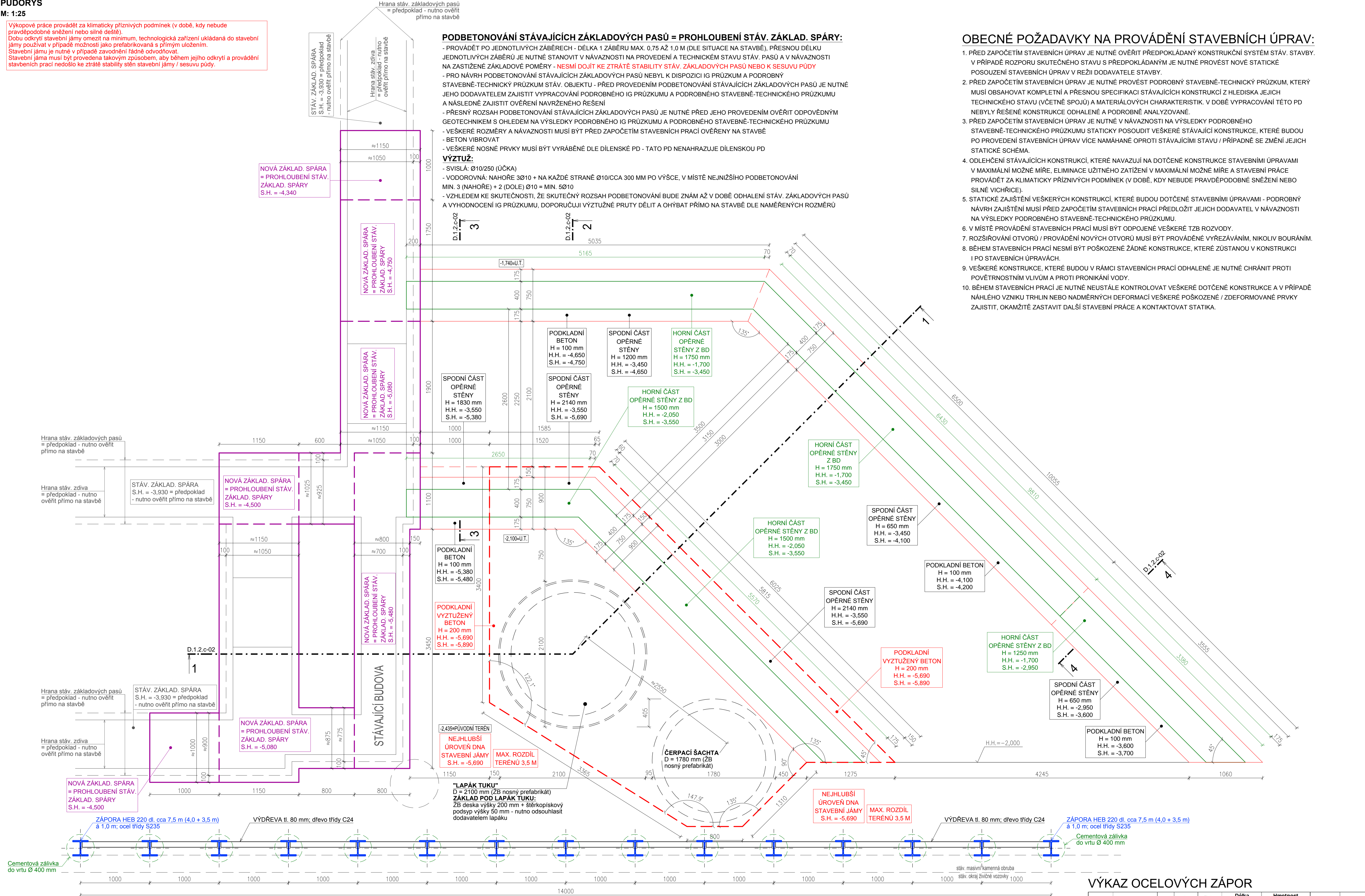


SCHÉMA KONSTRUKCE ZÁKLADOVÝCH PASŮ, OPĚRNÝCH STĚN A PAŽENÍ

PŮDORYS

M: 1:25

Výkopové práce provádět za klimaticky příznivých podmínek (v době, kdy nebude pravděpodobně sněžení nebo silné deště).  
Dobu odkrytí stavební jámy omezit na minimum, technologická zařízení ukládaná do stavební jámy používat v případě možnosti jako prefabrikovaná s přímým uložením.  
Stavební jámu je nutné v případě zavodnění řádně odvodňovat.  
Stavební jáma musí být provedena takovým způsobem, aby během jejího odkrytí a provádění stavebních prací nedošlo ke ztrátě stability stěn stavební jámy / sesuvu půdy.



KONSTRUKCE PAŽENÍ:

- KONSTRUKCE PAŽENÍ JE NAVRŽENA NA MAX. ROZDÍL TERÉNU 3,5 M
- PRO NÁVRH KONSTRUKCE PAŽENÍ NEBYL K DISPOZICI IG PRŮZKUM - PŘED PROVEDENÍM KONSTRUKCE PAŽENÍ JE NUTNÉ JEJÍM DODAVATELEM ZAJISTIT VYPRACOVÁNÍ PODROBNÉHO IG PRŮZKUMU A OVĚŘENÍ NAVRŽENÉHO ŘEŠENÍ KONSTRUKCE PAŽENÍ ODPOVĚDNÝM GEOTECHNIKEM S OHLEDEM NA VÝSLEDKY PODROBNÉHO IG PRŮZKUMU
- VEŠKERÉ ROZMĚRY A NÁVAZNOSTI MUSÍ BÝT PŘED ZAPOČETÍM STAVEBNÍCH PRACÍ OVĚŘENY NA STAVBĚ
- PŘESNÝ ROZSAH KONSTRUKCE PAŽENÍ (DĚLKU KONSTRUKCE PAŽENÍ) JE NUTNÉ PŘED JEJÍM PROVEDENÍM OVĚŘIT ODPOVĚDNÝM GEOTECHNIKEM S OHLEDEM NA VÝSLEDKY PODROBNÉHO IG PRŮZKUMU
- VEŠKERÉ NOSNÉ PRVKY MUSÍ BÝT VYRÁBĚNÉ DLE DÍLENSKÉ PD - TATO PD NENAHRAZUJE DÍLENSKOU PD

PODBETONOVÁNÍ STÁVAJÍCÍCH ZÁKLADOVÝCH PASŮ = PROHLoubENÍ STÁV. ZÁKLAD. SPÁRY:

- PROVÁDĚT PO JEDNOTLIVÝCH ZABĚRECH - DĚLKA 1 ZABĚRU MAX. 0,75 AŽ 1,0 M (DLE SITUACE NA STAVBĚ), PŘESNOU DĚLKU JEDNOTLIVÝCH ZABĚRŮ JE NUTNÉ STANOVIT V NÁVAZNOSTI NA PROVEDENÍ A TECHNICKÉM STAVU STÁV. PASŮ A V NÁVAZNOSTI NA ZASTIŽENÉ ZÁKLADOVÉ POMĚRY - NESMÍ DOJÍT KE ZTRÁTĚ STABILITY STÁV. ZÁKLADOVÝCH PASŮ NEBO K SESUVU PŮDY
  - PRO NÁVRH PODBETONOVÁNÍ STÁVAJÍCÍCH ZÁKLADOVÝCH PASŮ NEBYL K DISPOZICI IG PRŮZKUMU A PODROBNÝ STAVEBNĚ-TECHNICKÝ PRŮZKUM STÁV. OBJEKTU - PŘED PROVEDENÍM PODBETONOVÁNÍ STÁVAJÍCÍCH ZÁKLADOVÝCH PASŮ JE NUTNÉ JEHO DODAVATELEM ZAJISTIT VYPRACOVÁNÍ PODROBNÉHO IG PRŮZKUMU A PODROBNÉHO STAVEBNĚ-TECHNICKÉHO PRŮZKUMU A NÁSLEDNĚ ZAJISTIT OVĚŘENÍ NAVRŽENÉHO ŘEŠENÍ
  - PŘESNÝ ROZSAH PODBETONOVÁNÍ STÁVAJÍCÍCH ZÁKLADOVÝCH PASŮ JE NUTNÉ PŘED JEHO PROVEDENÍM OVĚŘIT ODPOVĚDNÝM GEOTECHNIKEM S OHLEDEM NA VÝSLEDKY PODROBNÉHO IG PRŮZKUMU A PODROBNÉHO STAVEBNĚ-TECHNICKÉHO PRŮZKUMU
  - VEŠKERÉ ROZMĚRY A NÁVAZNOSTI MUSÍ BÝT PŘED ZAPOČETÍM STAVEBNÍCH PRACÍ OVĚŘENY NA STAVBĚ
  - BETON VIBROVAT
  - VEŠKERÉ NOSNÉ PRVKY MUSÍ BÝT VYRÁBĚNÉ DLE DÍLENSKÉ PD - TATO PD NENAHRAZUJE DÍLENSKOU PD
- VÝZTUŽ:**
- SVISLÁ: Ø10/250 (ÚČKA)
  - VODOROVNÁ: NAHOŘE 3Ø10 + NA KAŽDÉ STRANĚ Ø10/CCA 300 MM PO VÝŠCE, V MÍSTĚ NEJNIŽŠÍHO PODBETONOVÁNÍ MIN. 3 (NAHOŘE) + 2 (DOLE) Ø10 = MIN. 5Ø10
  - VZLHEDEM KE SKUTEČNOSTI, ŽE SKUTEČNÝ ROZSAH PODBETONOVÁNÍ BUDE ZNÁM AŽ V DOBĚ ODHALENÍ STÁV. ZÁKLADOVÝCH PASŮ A VYHODNOCENÍ IG PRŮZKUMU, DOPORUČUJÍ VÝZTUŽNÉ PRUTY DĚLIT A OHÝBAT PŘÍMO NA STAVBĚ DLE NAMĚŘENÝCH ROZMĚRŮ

OBECNÉ POŽADAVKY NA PROVÁDĚNÍ STAVEBNÍCH ÚPRAV:

- PŘED ZAPOČETÍM STAVEBNÍCH ÚPRAV JE NUTNÉ OVĚŘIT PŘEDPOKLÁDANÝ KONSTRUKČNÍ SYSTÉM STÁV. STAVBY. V PŘÍPADĚ ROZPORU SKUTEČNÉHO STAVU S PŘEDPOKLÁDANÝM JE NUTNÉ PROVĚST NOVÉ STATICKÉ POSOUZENÍ STAVEBNÍCH ÚPRAV V REŽII DODAVATELE STAVBY.
- PŘED ZAPOČETÍM STAVEBNÍCH ÚPRAV JE NUTNÉ PROVĚST PODROBNÝ STAVEBNĚ-TECHNICKÝ PRŮZKUM, KTERÝ MUSÍ OBSAHOVAT KOMPLETNÍ A PŘESNOU SPECIFIKACI STÁVAJÍCÍCH KONSTRUKČÍ Z HLEDISKA JEJICH TECHNICKÉHO STAVU (VČETNĚ SPOJŮ) A MATERIÁLOVÝCH CHARAKTERISTIK. V DOBĚ VYPRACOVÁNÍ TĚTO PD NEBYLY ŘEŠENÉ KONSTRUKCE ODHALENÉ A PODROBNĚ ANALYZOVANÉ.
- PŘED ZAPOČETÍM STAVEBNÍCH ÚPRAV JE NUTNÉ V NÁVAZNOSTI NA VÝSLEDKY PODROBNÉHO STAVEBNĚ-TECHNICKÉHO PRŮZKUMU STATICKY POSODUIT VEŠKERÉ STÁVAJÍCÍ KONSTRUKCE, KTERÉ BUDOU PO PROVEDENÍ STAVEBNÍCH ÚPRAV VÍCE NAMÁHANÉ OPROTÍ STÁVAJÍCÍMU STAVU / PŘÍPADNĚ SE ZMĚNÍ JEJICH STATICKÉ SCHÉMA.
- ODLEHČENÍ STÁVAJÍCÍCH KONSTRUKČÍ, KTERÉ NAVAZUJÍ NA DOTČENÉ KONSTRUKCE STAVEBNÍMI ÚPRAVAMI V MAXIMÁLNÍ MOŽNÉ MÍŘE, ELIMINACE UŽITNÉHO ZATÍŽENÍ V MAXIMÁLNÍ MOŽNÉ MÍŘE A STAVEBNÍ PRÁCE PROVÁDĚT ZA KLIMATICKY PŘÍZNIVÝCH PODMÍNEK (V DOBĚ, KDY NEBUDE PRAVDĚPODOBNĚ SNĚŽENÍ NEBO SILNĚ VICHŘICE).
- STATICKÉ ZAJIŠTĚNÍ VEŠKERÝCH KONSTRUKČÍ, KTERÉ BUDOU DOTČENÉ STAVEBNÍMI ÚPRAVAMI - PODROBNÝ NÁVRH ZAJIŠTĚNÍ MUSÍ PŘED ZAPOČETÍM STAVEBNÍCH PRACÍ PŘEDLOŽIT JEJICH DODAVATEL V NÁVAZNOSTI NA VÝSLEDKY PODROBNÉHO STAVEBNĚ-TECHNICKÉHO PRŮZKUMU.
- V MÍSTĚ PROVÁDĚNÍ STAVEBNÍCH PRACÍ MUSÍ BÝT ODPOJENÉ VEŠKERÉ TZB ROZVODY.
- ROZŠÍŘOVÁNÍ OTVORŮ / PROVÁDĚNÍ NOVÝCH OTVORŮ MUSÍ BÝT PROVÁDĚNÉ VYŘEZÁVÁNÍM, NIKOLIV BOURÁNÍM.
- BĚHEM STAVEBNÍCH PRACÍ NESMÍ BÝT POŠKOZENÉ ŽÁDNÉ KONSTRUKCE, KTERÉ ZŮSTANOU V KONSTRUKCI I PO STAVEBNÍCH ÚPRAVÁCH.
- VEŠKERÉ KONSTRUKCE, KTERÉ BUDOU V RÁMCÍ STAVEBNÍCH PRACÍ ODHALENÉ JE NUTNÉ CHRÁNIT PROTI POVĚTRNOSTNÍM VLIVŮM A PROTI PRONIKÁNÍ VODY.
- BĚHEM STAVEBNÍCH PRACÍ JE NUTNÉ NEUSTÁLE KONTROLOVAT VEŠKERÉ DOTČENÉ KONSTRUKCE A V PŘÍPADĚ NÁHLÉHO VZNIKU TRHLIN NEBO NADMĚRNÝCH DEFORMACÍ VEŠKERÉ POŠKOZENÉ / ZDEFORMOVANÉ PRVKY ZAJISTIT, OKAMŽITĚ ZASTAVIT DALŠÍ STAVEBNÍ PRÁCE A KONTAKTOVAT STATIKA.

POZNÁMKY:

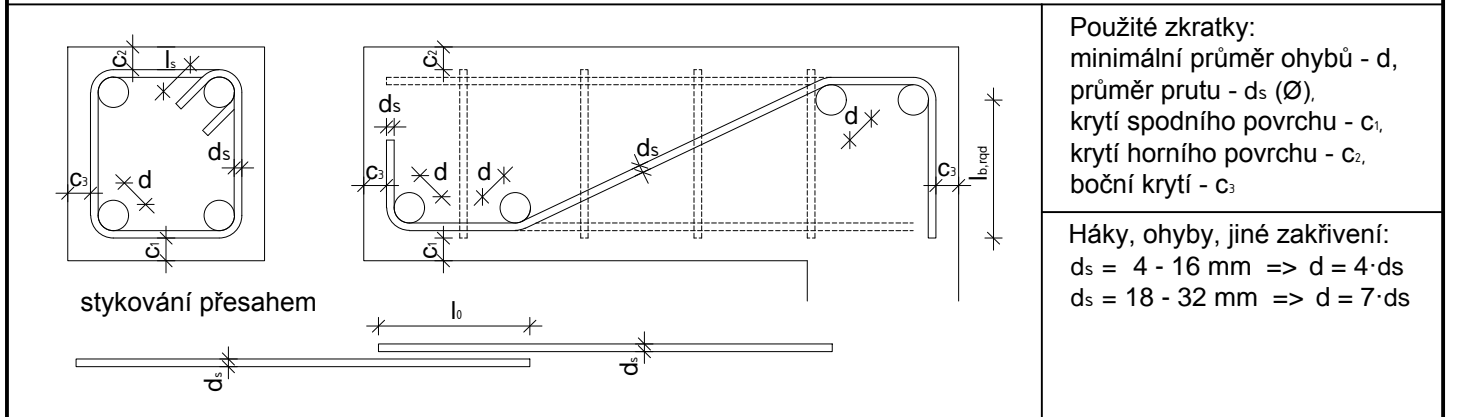
- TECHNICKÁ ZPRÁVA A STATICKÝ VÝPOČET JSOU NEDÍLNOU SOUČÁSTÍ PD
- VEŠKERÉ ROZMĚRY A NÁVAZNOST MUSÍ BÝT PŘED ZAPOČETÍM STAVEBNÍCH PRACÍ OVĚŘENY NA STAVBĚ
- DISPOZICI ÚSPORÁDÁNÍ LAPÁKU TUKU A ČERPACÍ ŠACHTY VYCHÁZÍ Z NÁVRHU ZTI - AUTOR: HL. PROJEKT s.r.o. (ING. JAKUB DOVŘÁK A ING. JOSEF HOLUB)
- PRO NÁVRH KONSTRUKCE PAŽENÍ NEBYL K DISPOZICI IG PRŮZKUM - PŘED PROVEDENÍM KONSTRUKCE PAŽENÍ JE NUTNÉ JEJÍM DODAVATELEM ZAJISTIT VYPRACOVÁNÍ PODROBNÉHO IG PRŮZKUMU A OVĚŘENÍ NAVRŽENÉHO ŘEŠENÍ KONSTRUKCE PAŽENÍ ODPOVĚDNÝM GEOTECHNIKEM S OHLEDEM NA VÝSLEDKY PODROBNÉHO IG PRŮZKUMU
- NÁVRH OPĚRNÝCH STĚN MUSÍ BÝT OVĚŘEN PO PROVEDENÍ PODROBNÉHO IG PRŮZKUMU BĚHEM PROVÁDĚNÍ VÝKOPOVÝCH PRACÍ A V PŘÍPADĚ ROZDÍLNÝCH ZÁKLADOVÝCH POMĚRŮ OPROTÍ PŘEDPOKLÁDANÝM JE NUTNÉ PROVĚST NOVÝ NÁVRH OPĚRNÝCH STĚN ODPOVĚDNÝM GEOTECHNIKEM S OHLEDEM NA VÝSLEDKY PODROBNÉHO IG PRŮZKUMU
- ZALOŽENÍ OPĚRNÝCH STĚN NA NÁVAŽKÁCH NENÍ MOŽNÉ = NUTNO ZAKLÁDAT V ROSTLÉM TERÉNU !!
- NUTNO ZAKLÁDAT V NEZÁMRZNĚ HLoubCE !!
- SKLONY SVAHŮ PŘI PROVÁDĚNÍ VÝKOPOVÝCH PRACÍ MUSÍ RESPEKTOVAT SKUTEČNÉ ZASTIŽENÉ ZÁKLADOVÉ POMĚRY - NÁVRH VÝKOPOVÝCH PRACÍ MUSÍ ZAJISTIT JEJICH DODAVATEL S OHLEDEM NA VÝSLEDKY PODROBNÉHO IG PRŮZKUMU
- VEŠKERÉ NOSNÉ PRVKY MUSÍ BÝT VYRÁBĚNÉ DLE DÍLENSKÉ PD - TATO PD NENAHRAZUJE DÍLENSKOU PD

SPECIFIKACE BETONOVÝCH A ŽB KONSTRUKČÍ:

NAVRHOVÁNO DLE:ČSN EN 1992-1-1,ČSN EN 206-1 Změna Z3, ČSN EN 13670					
KONSTRUKCE:	MATERIÁL:	TŘÍDA MAT.:	STUPEŇ VLIVU PROSTŘEDÍ, OBSAH CHLÓRU, PRŮMĚR ZRNA KAMENIVA, SEDNUTÍ KUŽELE:	POVRCH:	KRYTÍ VÝZTUŽE:
HORNÍ ČÁST OPĚRNÉ STĚNY Z BD	BETON	C25/30, POUŽIT CEMENT TŘÍDY R E <sub>cm</sub> = 31 GPa ZAJISTIT ZVLÁŠTNÍ KONTROLU KVALITY VÝROBY BETONU	XC4, XD2, XF2-Cl 0,2-D <sub>max</sub> 8-S5; max. průsak vody 35 mm podle ČSN EN 12 390-8; kamenivo podle ČSN EN 12 620 s dostatečnou mrazuvzdorností	HORNÍ	35 mm
	OCEL	B500B (10 505 R)		BOČNÍ	35 mm od vnitřní hrany BD
MONOLITICKÁ SPODNÍ ČÁST OPĚRNÉ STĚNY, POBETONOVÁNÍ STÁV. ZÁKLADOVÝCH PASŮ A PODKLADNÍ BETON VYZTUŽENÝ	BETON	C25/30, POUŽIT CEMENT TŘÍDY R E <sub>cm</sub> = 31 GPa ZAJISTIT ZVLÁŠTNÍ KONTROLU KVALITY VÝROBY BETONU	XC2, XD2-Cl 0,2-D <sub>max</sub> 22-S4; max. průsak vody 50 mm podle ČSN EN 12 390-8; kamenivo podle ČSN EN 12 620 s dostatečnou mrazuvzdorností		50 mm
PODKLADNÍ BETON NEVYŽTUŽENÝ	BETON	C12/15			

- UVEDENÉ TŘÍDY BETONU PLATÍ POUZE V PŘÍPADĚ PROSTŘEDÍ BEZ CHEMICKÉ AGRESIVITY !!
- NEPŘÍTOMNOST / PŘÍTOMNOST CHEMICKÉ AGRESIVITY JE NUTNÉ OVĚŘIT PŘÍMO NA STAVBĚ PŘED OBJEDNÁNÍM BETONU A PŘED ZAPOČETÍM STAVEBNÍCH PRACÍ !!
- V PŘÍPADĚ PROSTŘEDÍ S CHEMICKOU AGRESIVITOU JE NUTNÉ UPRAVIT JEDNOTLIVÉ TŘÍDY BETONU DLE ZATŘÍDĚNÍ CHEMICKÉ AGRESIVITY PROSTŘEDÍ !!

OHYBY A PŘESAHY BETONÁŘSKÉ OCELI (pro betonářskou výztuž B500)



REVIZE	DATUM VYDÁNÍ	ZPRACOVATEL	ÚČEL REVIZE

JAN FLEISSIG STATIKA POZEMNÍCH STAVEB Tel.: +420 732 617 315 E-mail: fleissig.statika@gmail.com			RAZÍTKO A PODPIS:	
ZODP. PROJEKTANT: ING. MILOŠ BRÁTKA	KONTROLOVAL: ING. MILOŠ BRÁTKA	VYPRACOVAL: ING. JAN FLEISSIG		
KRAJ: Královéhradecký OKRES: Trutnov K.Ú.: Dvůr Králové nad Labem				
INVESTOR: Královéhradecký kraj; Pivovarské náměstí 1245/2, 500 03 Hradec Králové			FORMÁT: 10x4 ROZMĚR: 1050 x 594 mm	
AKCE : Modernizace stravovacího provozu MN Dvůr Králové nad Labem			MĚŘÍTKO: 1:25 DATUM: 02/2024	
ČÁST DOKUMENTACE: D.1.2 - STAVEBNÍ KONSTRUKČNÍ ŘEŠENÍ			ÚČEL: DPS OBJEKT: -	
OBSAH : SCHÉMA KONSTRUKCE ZÁKLADOVÝCH PASŮ, OPĚRNÝCH STĚN A PAŽENÍ - PŮDORYS			Č. VÝKRESU: D.1.2.0-01 PARE: 1 2 3 4 5 6 7	